

# 浦野吉人展

ユーモアの中の喜怒哀楽

令和4年

7月16日(土)～11月6日(日)

9:00～16:30 ※入館は16:00まで

休館日：月曜日・祝休日の翌日・8月17日(水)

入館料：大人500円・高校生300円・小中学生200円

【9月19日(月)、23日(金)、11月3日(木)は無料、土曜日は小中学生無料】

会場：信州新町美術館 第2・第3展示室

主催：信州新町美術館

## 信州新町美術館

〒381-2404  
長野県長野市信州新町上条 88-3  
TEL 026-262-3500 FAX 026-262-5181

E-mail [shinmachi-museum@ngn.janis.or.jp](mailto:shinmachi-museum@ngn.janis.or.jp) URL <http://www.ngn.janis.or.jp/~shinmachi-museum/>

会期やイベントは、新型コロナウイルス感染拡大防止のため変更になる場合があります。詳細は当館 HP や電話にてご確認ください。



本展は長野市在住の画家・浦野吉人 [1936年 (S11) ~] の展覧会です。浦野は飯山市に生まれ、1955年 (S30) 信州大学教育学部に入學。その頃上田市を中心に開催されていた絵画教室・鹿苑会に入会し、岡鹿之助より指導を受けます。大學卒業後は美術教諭として勤務する傍ら制作に励み、75年 (S50) 東京芸術大學美術部絵画組成教室へ内地留學し、絵画組成について学びます。同年、美術公募団体・春陽会會員に推挙。80年 (S55) に長野県短期大學助教、88年 (S63) には教授となり、2000年 (H12) 退職。その後2003年 (H15) より5年間、春陽会理事に就任し団体の運営や後進の育成に寄与します。また05年 (H17) からは長野市内の絵画教室で講師を務め、現在も地域の美術教育に尽力しています。

半世紀以上の長きにわたり春陽会に所属し、85歳の今もお真摯に油彩画に向き合い、自らの飽くなき芸術表現を探索する浦野吉人の画業集大成となる本展を、是非この機会にご覧ください。



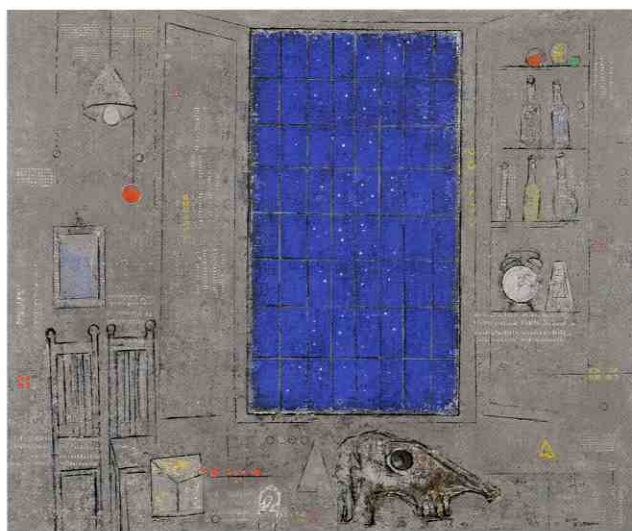
「星降る夜に」 2007年/油彩



「喜劇・千秋楽」 2011年/油彩



「静物」 2018年/油彩



「北の窓」 2014年/油彩

## イベント

作家ギャラリートーク

7月24日(日) 14:00 ~ 15:00

定員 20人

申し込み方法 電話にて先着順

参加費 無料・別途入館料



**信州新町美術館**

〒381-2404 長野県長野市信州新町上条88-3

電話 **026-262-3500**

アクセス

- <車>国道19号線沿い、長野より40分、松本より約1時間(無料駐車場50台)
- <高速>上信越自動車道「長野IC」より約40分、長野自動車道安曇野ICより約50分
- <電車>最寄駅は「JR長野駅」
- <バス>長野駅善光寺口バス乗り場②からアルピコ交通(株)「26新町大原橋線」乗車約40分「新町美術館前」下車、徒歩1分

